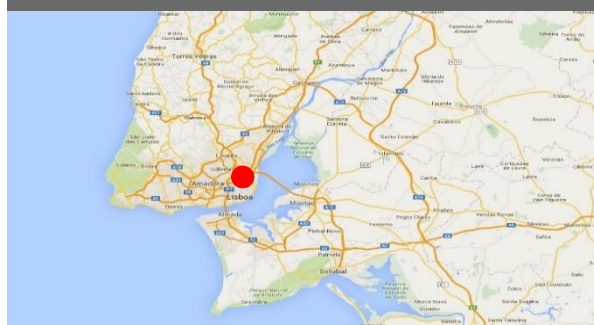

INDUSTRIAL

Características da Propriedade

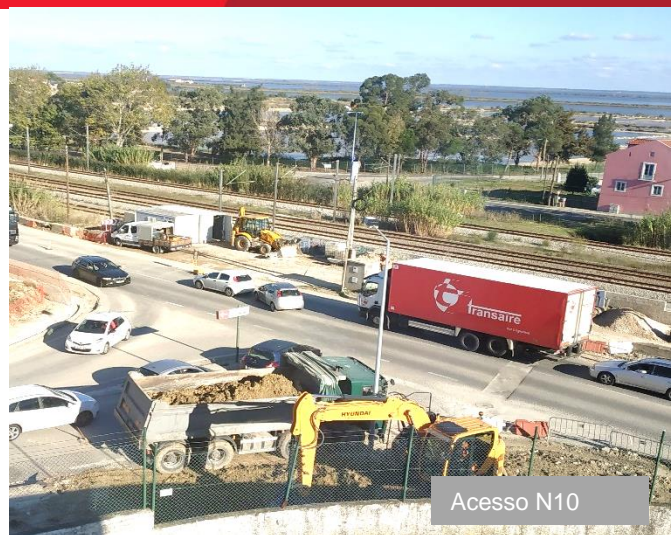
- Localização privilegiada em eixo industrial, estrada N10, zona de armazenagem, serviços e comércio. Área consolidada e de grande referência na zona da Grande Lisboa
- Edifício recente
- Área de construção de 6390m²
- Área de implantação 5200m²
- Possibilidade de ampliação do piso 1
- Possui licença industrial, comércio, serviços e permite ocupação imediata
- Boas áreas interiores, espaço para escritórios e balneários
- Valor do arrendamento: Sob consulta

	Áreas
Piso 0 (armazenagem)	2987
Piso 1 (armazenagem)	2869
4 Pisos de escritório	aprox. 350
Pé direito piso 0	5,20m
Pé direito piso 1	4,65m a 6,65m

Coordenadas GPS:38.850674,-9.075567




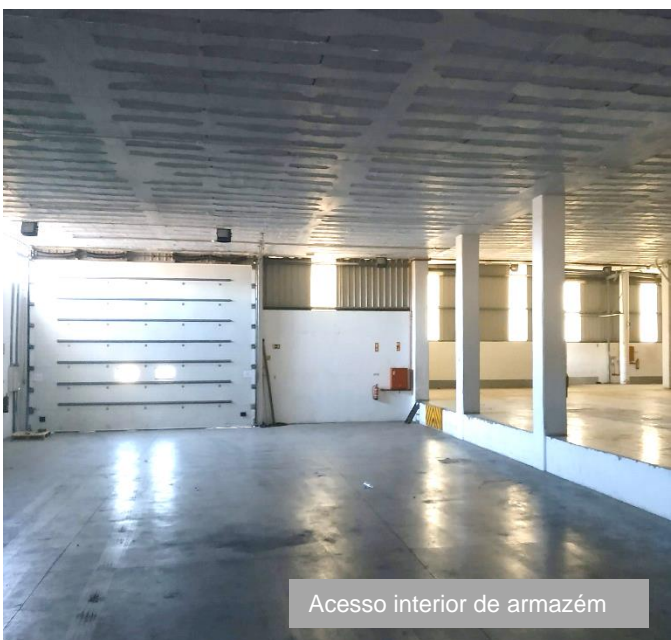
Zona de Armazenagem



Acesso N10



Portão Térreo



Acesso interior de armazém

Para mais informação, por favor contacte:

Sérgio Nunes
Departamento Industrial, Logística e Terrenos
+351 914 912 646
sergio.nunes@cushwake.com

CUSHMAN & WAKEFIELD
Av. da Liberdade 131-5º
1250-140 Lisboa

Nenhuma garantia é prestada quanto à fiabilidade da informação aqui divulgada. Esta informação é confidencial para os seus destinatários e não constitui qualquer obrigação contratual para a Cushman & Wakefield ou para os seus representados. Este documento está sujeito a erros ou omissões, e as condições aqui expressas podem ser revistas, alteradas ou retiradas sem qualquer aviso prévio.

www.cushmanwakefield.com



Interior do armazém