

Planta Piso 2
Esc. 1:100

LEGENDA:

- Canalização embutida ou à vista em trepadeiras
- Sirene de alarme
- Botão de alarme de atuação manual
- Detetor disco de fumo

NOTAS TÉCNICAS:

- Detetores disco de fumo e detetores termovolumétricos instalados a 0,5m de fonte de luz ou elementos construtivos e, no caso de existência de grelhas de extração de ar, a distância a considerar deverá ser superior a 1m.
- Cabo IECN (EN) H E30 E30 5x2x0,3mm para detetores, baterias e sirenes.
- Cabo 30x2,5mm para o sinal de alarme de emergência.

NOTAS GERAIS:

- A solução poderá carecer de algumas adaptações às condições locais.
- A implementação dos materiais deverá ser feita pelo Empreiteiro em face de
- A instalação dos materiais deverá ser feita de acordo com os requisitos do projeto de Arquitetura.
- As dimensões são apenas indicativas, devendo o adjudicatário confirmar as mesmas no local e
- efetuar medições prévias antes de execução dos trabalhos.
- Quaisquer discrepâncias deverão ser comunicadas formalmente à Equipa Projectos.
- Este projeto deverá ser lido conjuntamente com os projetos das restantes especialidades.

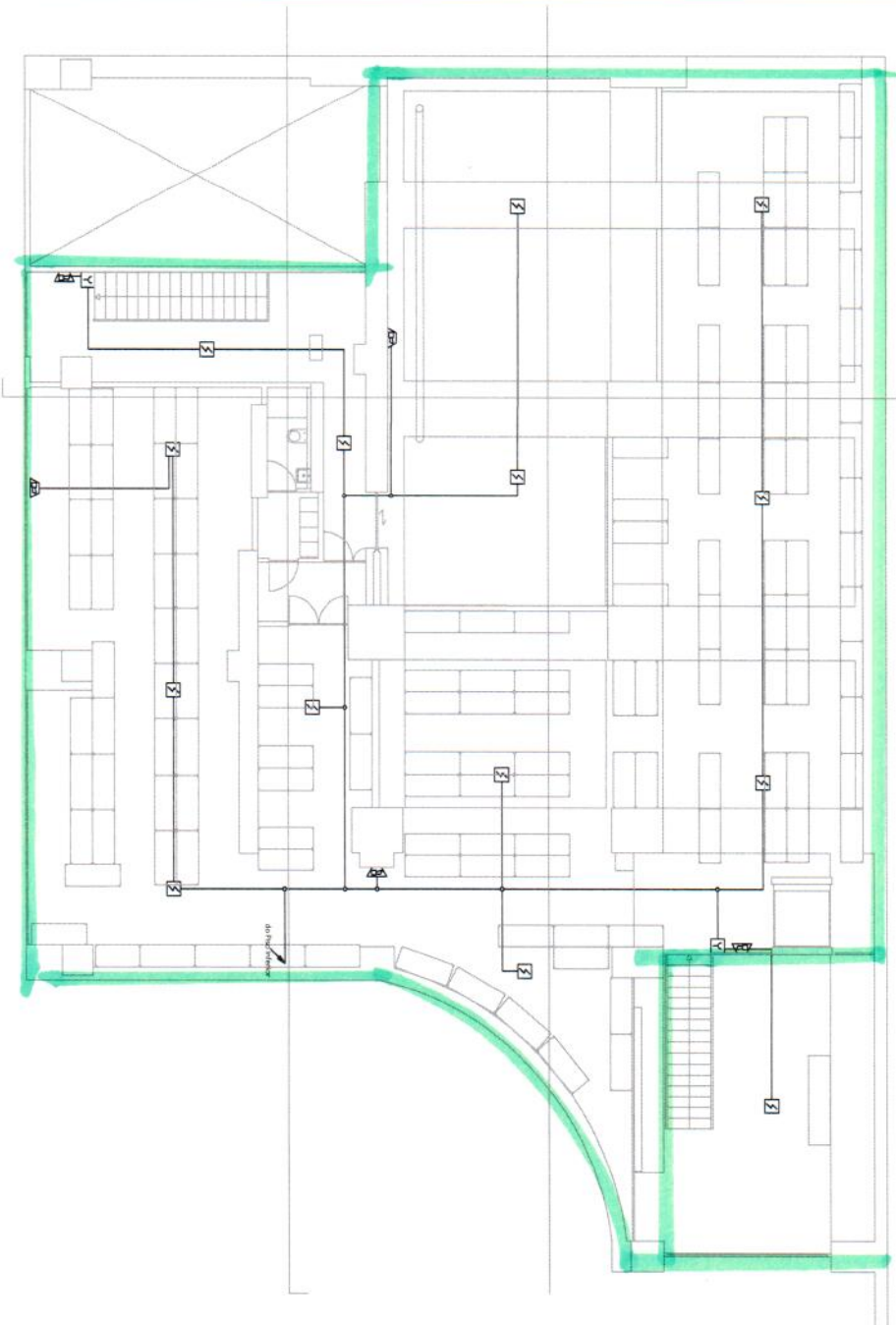
DA: 26/07/2021 NINA NINA RBE Pontas Geral
 DO: 12/07/2021 NINA NINA RBE Pontas Geral
 Rev: 02/21 C.A.L.B. Des. V.011 Descrição de todos os dispositivos

SOC. INVESTIMENTOS
 Rua de Santos Pousada, N.º 272, 4009-486 Porto

SISTEMA AUTOMÁTICO DE DETEÇÃO DE INCÊNDIO - PLANTA DO PISO 2
 Tabela do sistema
 Código do documento: ZNE-ED-00-PR-SSI-SI-DR-01-0A

Centro Comercial Shopping - Arrabios
 Sistema Automático de Detecção de Incêndio





Planta do Mezanino
Esc. 1:100

LEGENDA:

- Sirene de alarme
- Botão de alarme de atuação manual
- Detetor disco de fumo

NOTAS TÉCNICAS:

- Detetores disco de fumo e detetores termopneumáticos instalados a 0,5m de fontes de luz ou elementos construtivos e, no caso de existência de grelhas de entrada de ar, a distância a considerar deverá ser superior a 1m;
- Cabo IZH (S) H E30-E50 12x0,8mm para detetores, botoneiras e sirenes;
- Cabo 362,2mm para a saída da fonte de alimentação.

NOTAS GERAIS:

- A solução poderá carecer de algumas adaptações às condições locais;
- A implantação dos diversos elementos deverá ser compatibilizada pelo Empreiteiro em fase de obra com os elementos constantes do projeto de arquitetura;
- O projeto não prevê a instalação de dispositivos de alarme de evacuação;
- efetuar medições precisas antes da execução dos trabalhos;
- Qualquer discordância deverá ser comunicada formalmente à Equipa Projectista;
- Este projeto deverá ser lido conjuntamente com os projetos das restantes especialidades.

DA 24/01/2021 MMN MMN 888 Fim de obra
 Nº 100/2018 MMN MMN 888 Fim de obra
 Data 2021 Cidade Vila Verde Descrição Instalação de alarme

Requerente: SOC INVESTIMENTOS
 Localização: RUA DE SANTOS POUSSADA, Nº 272, 4000-386 PORTO

Execução: SISTEMAS DE SEGURANÇA INTEGRADA
 Sistema automático de deteção de incêndio - planta do mezanino

Projeto de segurança: CENTRO COMERCIAL CENTRAL SHOPPING - AMBASOS

Estudo de segurança: SISTEMA AUTOMÁTICO DE DETEÇÃO DE INCÊNDIO

Projeto de segurança: ZNEF-ED-00-PT-SS1-SI-105-00-0A

